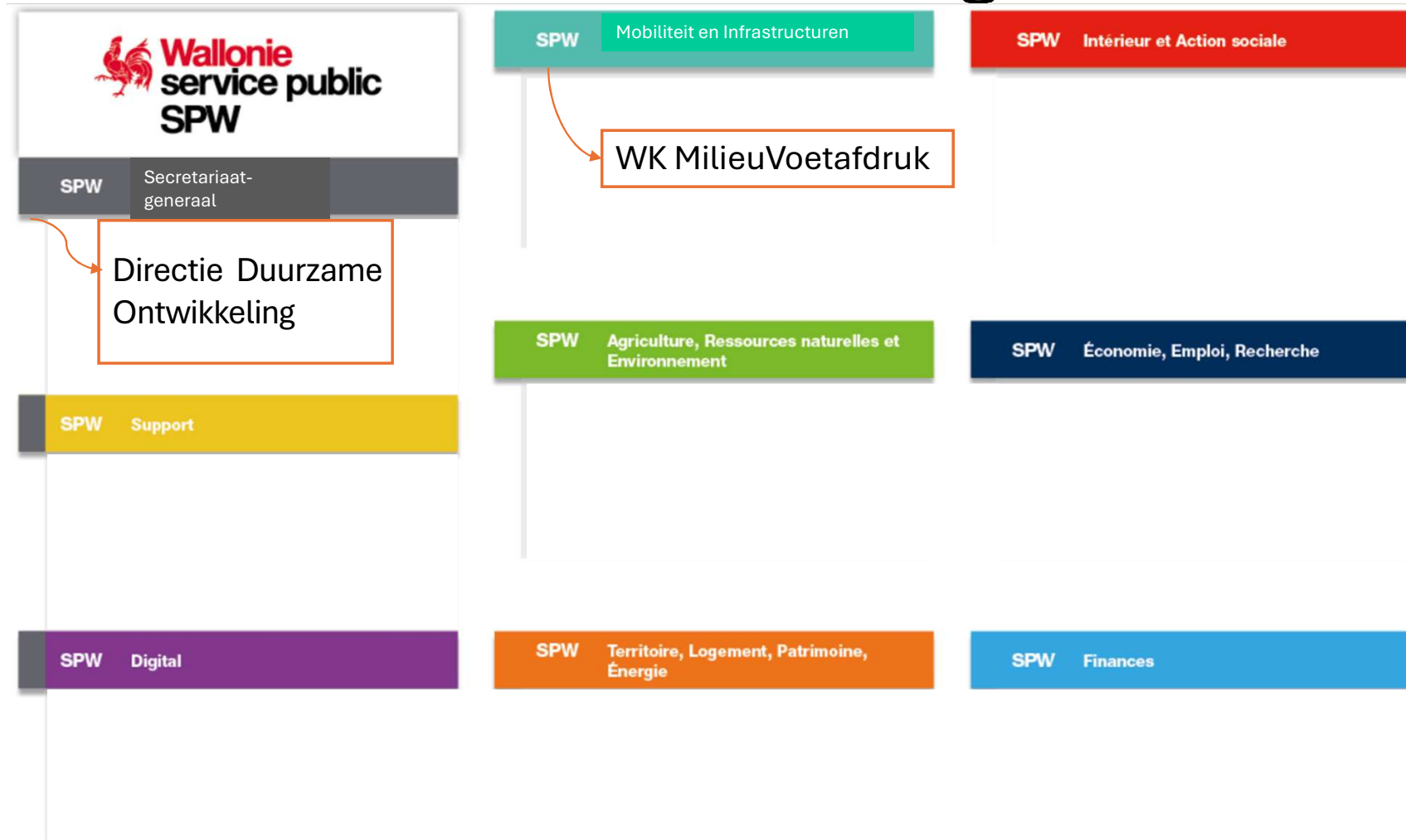


Integratie van duurzaamheid en circulariteit criteria in toekomstige bestekken voor infrastructuurwerken

Militza Zamurovic, Inspecteur generaal van het Departement Wegen van Luik, SPW Mobiliteit en Infrastructuren - Wallonië

SPW en duurzame ontwikkeling



Duurzame Ontwikkeling in Wallonië

Duurzame ontwikkeling is een ontwikkeling die voorziet in de behoeften van het heden, zonder het vermogen van toekomstige generaties om in hun eigen behoeften te voorzien in gevaar te brengen.

Cette direction développe pour l'ensemble des SPW les projets transversaux

De activa van SPWMI

Wegen

1239 km van autosnelwegen
7130 km regionale wegen

5583 kunstwerken
51 tunnels

Actieve Mobiliteit

1254 km fietspaden in beide
richtingen op de RN

1520 km RAVeL
3,75 km fietssnelwegen

Waterwegen

716 km van waterwegen
9 stuwmeren
6 oversteekwerken
83 sluisen
91 rivierdammen
130 km kade

Telecoms

4100 km de glasvezel
1500 km in aanleg

De activa van SPWMI

Wegen

1239 km van autosnelwegen
7130 km regionale wegen

5583 kunstwerken
51 tunnels

Waterwegen

716 km waterwegen

1000 bruggen
10 sluizen
91 rivierdammen
130 km kade

Actieve Mobiliteit

1254 km in beide richtingen
1520 km RAVeL

3,75 km fietssnelwegen

Telecoms

4100 km de glasvezel
1500 km in aanleg

600 M€/jaar overheidsopdrachten

De milieu-uitdagingen binnen SPWMI

- Sinds 2014, DG VH : bepaalde werken : Open Procedure met criteria op CO2 + Prijs
- SPWMI : 5 Piloteprojecten voor CO2 Prestatieladder
- Bepaalde werken zijn onderworpen aan het DNSH.Voorbeeld: FietssnelwegenE411
- Wens van CODI om zich vrijwillig in te zetten voor duurzame ontwikkeling voor investeringen en onderhoud van zijn activa => oprichting van WK MV

WG MV/ Werkgroep Milieuvoetafdruk

Multidisciplinaire interne werkgroep van SPWMI

Doelstellingen van WG MV: **stratégie** en **acties** definiëren om de milieuvoetafdruk in de markten van SPWMI te verminderen

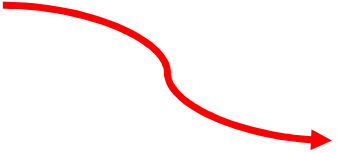
```
graph TD; A[Doelstellingen van WG MV: strategie en acties definiëren om de milieuvoetafdruk in de markten van SPWMI te verminderen] --> B[Doelstellingen stellen voor het verkleinen van de ecologische voetafdruk in onze markten]; A --> C[Concrete maatregelen om klimaatverandering te helpen beperken];
```

Doelstellingen stellen voor het verkleinen van de ecologische voetafdruk in onze markten

Concrete maatregelen om klimaatverandering te helpen beperken

WG MV

- Positionering en discussie over CO2 Prestatieladder
 - Voorstel om de CO2-prestatieschaal op te nemen in alle wegenwerken en WW-markten voor bedragen > 600.000 Excl BTW
 - Voorstel om een prestatienorm voor CO2 te gebruiken (kwantificering van de emissies van de bouwplaats: personeel/materiaal/materiaal) voor markten > 6,4 M€ en met duur van meer dan 1 jaar



Gesprek met bedrijven in de bouwsector om een ambitieus tijdschema op te stellen en gezonde concurrentie tussen bedrijven mogelijk te maken

WG MV

Opstellen van een verzameling maatregelen/tools om te voldoen aan de 6 DNSH-uitdagingen (in uitvoering) voor de ontwikkeling van onze projecten

Uitdagingen	Actiehendels	Gereedschap
Preventie en vermindering van vervuiling		
Klimaatverandering mitigatie		
Aanpassing aan klimaatverandering		
Duurzaam gebruik en bescherming van water		
Circulaire economie		
Bescherming van biodiversiteit en ecosystemen		

En cours d'élaboration

Conclusies

Beschikken over concrete maatregelen voor onze infrastructuren om ons milieu te behouden ten behoeve van toekomstige generaties :

- Vanaf de studie van onze projecten
- Tijdens hun uitvoering – in samenwerking met bouwsector
- En de levenscyclus van deze infrastructuren